



# Диагностика мирового уровня в Иркутске

До 1500 пациентов принимает Иркутский диагностический центр в день. Цифра, конечно, ошеломляющая, многолюдно в фойе Центра становится уже в 7.40 утра. Иркутяне приезжают сюда общественным транспортом или на личных автомобилях, жители области добираются поездом. С некоторых пор пациенты стали прилетать еще и самолетами.

## Игорь Ушаков,

главный врач Иркутского  
диагностического центра, к. м. н.:

— У нас сформировался целый список пациентов из Москвы, которые целенаправленно приезжают в Центр на обследование. Причем это не случайные люди, которые, оказавшись по делам в Иркутске, разово воспользовались нашими услугами. Это постоянные пациенты, раз в полгода или в год они прилетают к нашим врачам. Дело в том, что в Москве проходить обследования на оборудовании, аналогичном нашему, чрезвычайно дорого. Медицинская техника экспертного класса, с уникальными техническими возможностями для диагностики заболеваний еще в бессимптомном периоде. То есть болезнь уже появилась, но человека еще ничего не беспокоит. Понятно, что если начать лечение на такой стадии, выздоровление гарантировано. Москвичи — люди прагматичные, им дешевле потратиться на перелет, проживание в Иркутске и получить стопроцентные результаты исследований, чем за тот же пере-



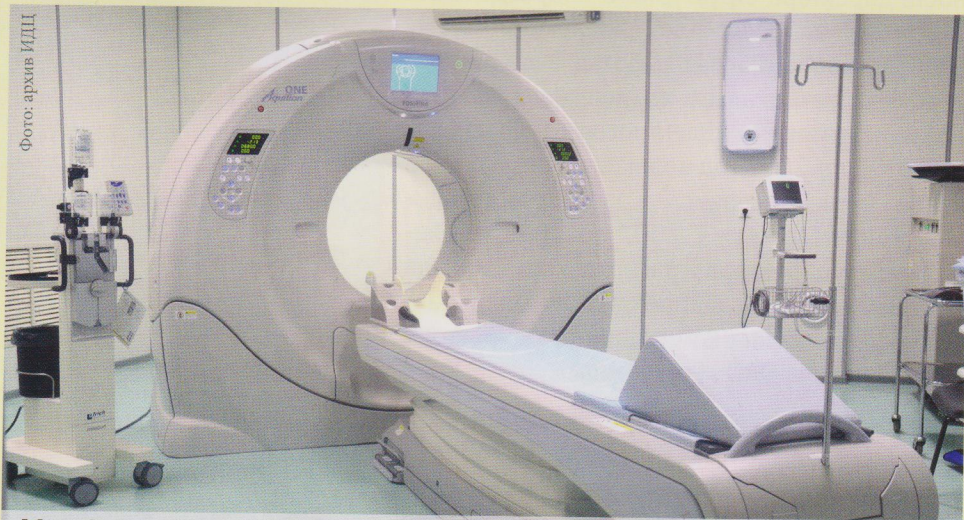
чень услуг многократно переплатить в столичных центрах. К слову сказать, москвичи не единственные наши удаленные пациенты. Именно к нам на диагностику прилетают россияне, которые живут в Китае, Таиланде, Корее, Монголии и других странах.

В 2014 году Иркутский диагностический центр приобрел новое, по некоторым позициям уникальное оборудование. Некоторых аппаратов нет больше ни в одном городе страны. По словам главного врача ИДЦ, теперь по концентрации современного оборудо-

вания в одном учреждении аналогов Центру в России нет. Особую гордость представляет мультиспиральный компьютерный томограф Aquilion One 640 срезов, производства Японии. Это первый и единственный в России аппарат такого уровня. Он обнаруживает патологические образования практически в любых анатомических структурах человека, в том числе и в сосудах: артериях шеи, головного мозга, сердца, аорты. Способен выявлять самые минимальные изменения внутренних органов.

Еще два аппарата экспертного класса — это высокопольные цифровые магнитно-резонансные томографы напряженностью магнитного поля 1,5 Тесла и 3 Тесла (чем выше цифра напряженности магнитного поля (Тесла), тем более качественные изображения получают врачи). Эти системы выдают настолько точные и подробные изображения органов и тканей, что заболевания или патологии выявляются на самых ранних стадиях, когда менее чувствительные аппараты оказываются бессильными. Установленные в ИДЦ цифровые томографы — единственные в Сибири и на Дальнем Востоке.

— Медицина ведь относится к так называемым нежелательным благам человека, — продолжает главный врач Иркутского диагностического центра Игорь Ушаков. — То есть любой из нас был бы рад никогда в жизни не сталкиваться с врачами, но реальность заставляет это делать. Я вижу одну из задач нашего Центра в том, чтобы каждый человек, который вынужден воспользоваться этим нежелательным благом, получил бы его в максимально комфортных и цивилизованных условиях с применением мировых достижений диагностики. Именно для этого мы вкладываем заработанные средства в медицинское переоснащение отделов. ИДЦ — это многопрофильный диагностический центр: лабораторные исследования, амбулаторные операции, мощнейшая эндоскопическая школа, современные технологии в пульмонологии и функциональной диагностике, новейшие УЗИ-сканеры, высококвалифицированные врачи-консультанты. Диагностика по мировым стандартам доступна в самом центре Сибири, и это не рекламный слоган, это объективная реальность. Тем более что до 50% пациентов все эти уникальные обследования могут проходить бесплатно, по системе ОМС.



Мультиспиральный компьютерный томограф Aquilion One 640 срезов, TOSHIBA

Имеются противопоказания.

Проконсультируйтесь с врачом.